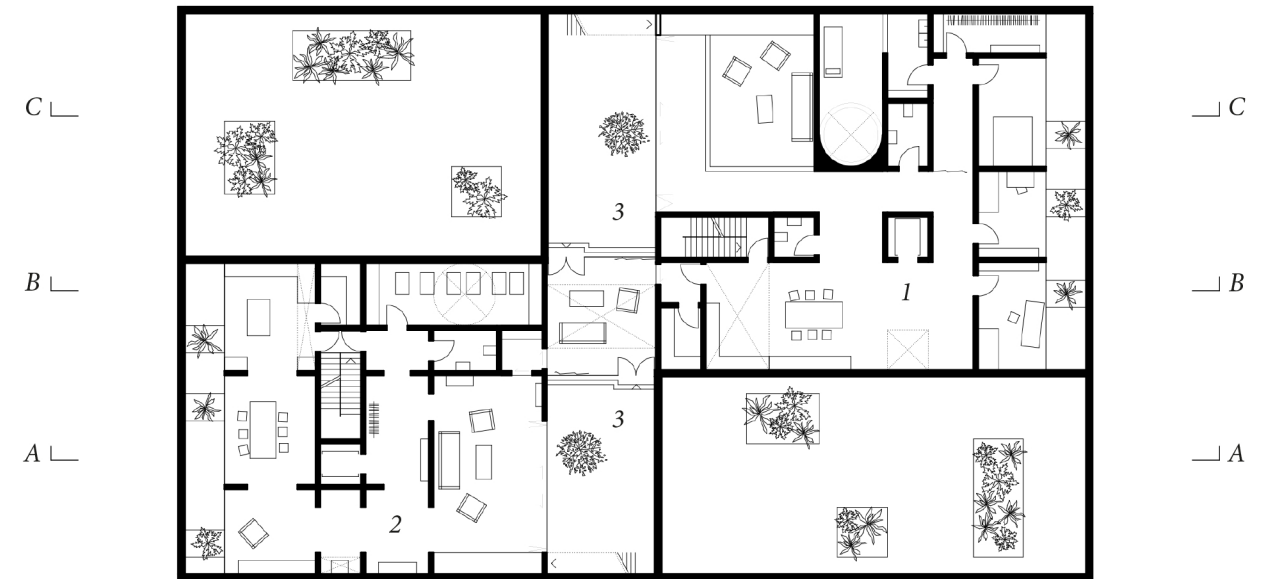


Wohnräume 1
Diplomatischer Bereich 2
Arbeitszimmer / Hof 3

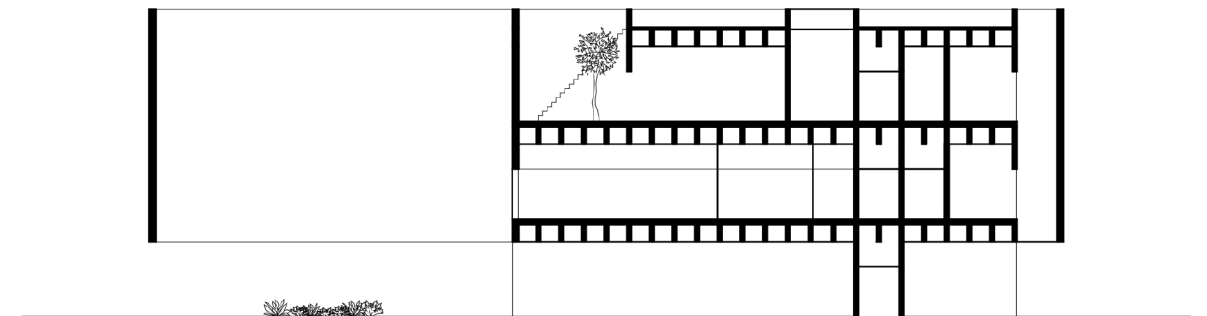


In zweitem Obergeschoss liegt der Fokus klar auf dem Privaten - hier finden die Wohnräume der Familie sowie zusätzliche diplomatische Bereiche Platz.

Analog des marokkanischen Riads gibt es von diesem Stockwerk aus keinerlei Blickbeziehungen nach außen - jegliche Belichtung erfolgt über den Innenhof, die Lufträume und die gezielt gesetzten Deckenöffnungen. Die so entstehende Raumstruktur verkörpert Offenheit und Geschlossenheit in einem: Geschlossen in der Raumgestaltung, mit Fokus nach Innen wird hier ein Schutzraum geschaffen, der ein Gefühl von Freiheit ermöglicht. Erst dieses Zusammenspiel aus Offenheit und Geschlossenheit vermittelt das Gefühl zwangloser Privatsphäre und macht somit die Qualität dieser Räume aus.

Verbindungslied und zentrales Gelenk des Geschosses ist der durchgesteckte Innenhof; das in seinem Zentrum angelegte, offene Arbeitszimmer ist hierbei flexibel beiden Bereichen zuschaltbar.

Mehr als die beiden anderen Geschosse ist dieser Privatbereich von traditionellen Gestaltungselemente marokkanischer Architektur inspiriert.



0 10

Zweites Obergeschoss / Schnitt CC